

# CDM-ISO-T

SYSTEM DATASHEET



## Sound Isolation for Walls Resilient Sound Isolation Batten



CDM-ISO-T彈性隔音板條可使牆壁達到最佳隔音狀態。板條可直接裝上牆壁，無需獨立框架。石膏板或其他牆板都可裝上板條。

有兩種標準類型：

CDM-ISO-T-56可造出56毫米空隙

CDM-ISO-T-96可造出96毫米空隙

其他空隙厚度可視要求而定。

優點：

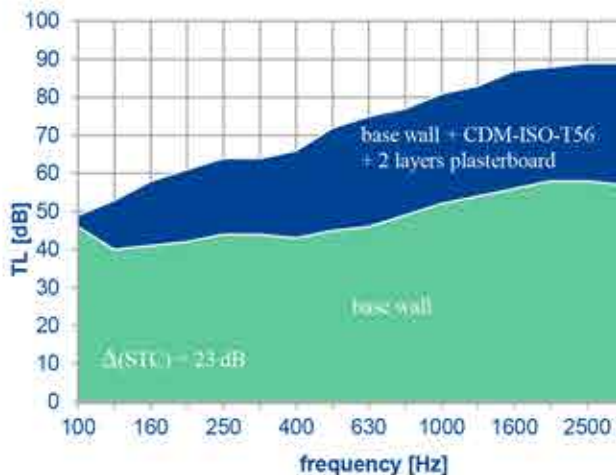
能夠使附加牆壁達到最佳的隔音效果

適用於附加幹牆建造

多用途易於安裝

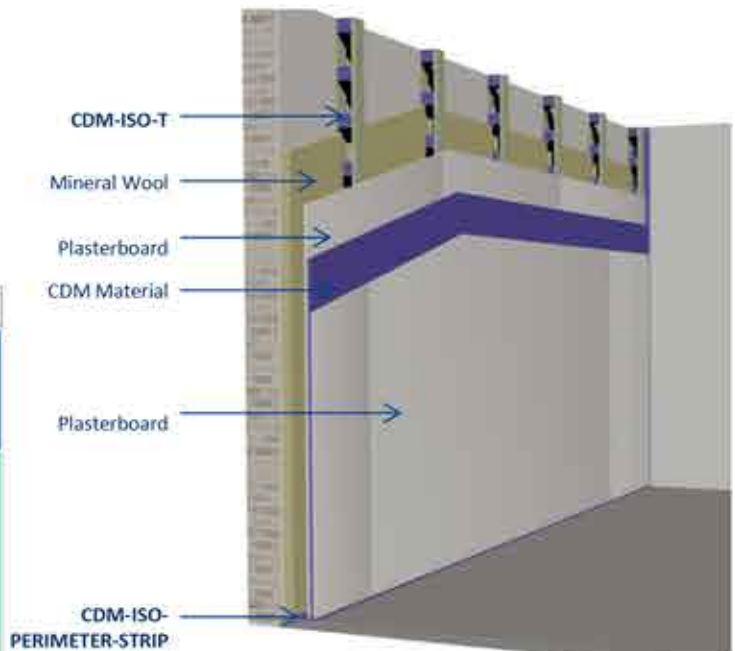
安裝指南：

1. 安裝邊沿和牆腳隔音帶
2. 將CDM-ISO-T板條固定於離牆中心約600毫米處，使其與石膏板或牆板的首層接縫相連接
3. 在板條間裝上低密度礦物纖維
4. 將石膏板或牆板的首層固定到CDM-ISO-T板條上，確保與邊沿和牆腳隔音帶緊密拼接
5. 固定板及附加石膏板層面（緊固件不可接觸到輔助牆）
6. 上灰漿後粉刷，即可完工



190毫米的磚牆：改善22dB

Installation of CDM-ISO-T



### Required Data for Design:

- required performance, e.g. insertion loss or natural frequency
- imposed permanent and temporary working loads
- contact surface (type and dimensions)

CDM-ISO-WALL

