

CDM-ISO-STRIP-WALL

SYSTEM DATASHEET



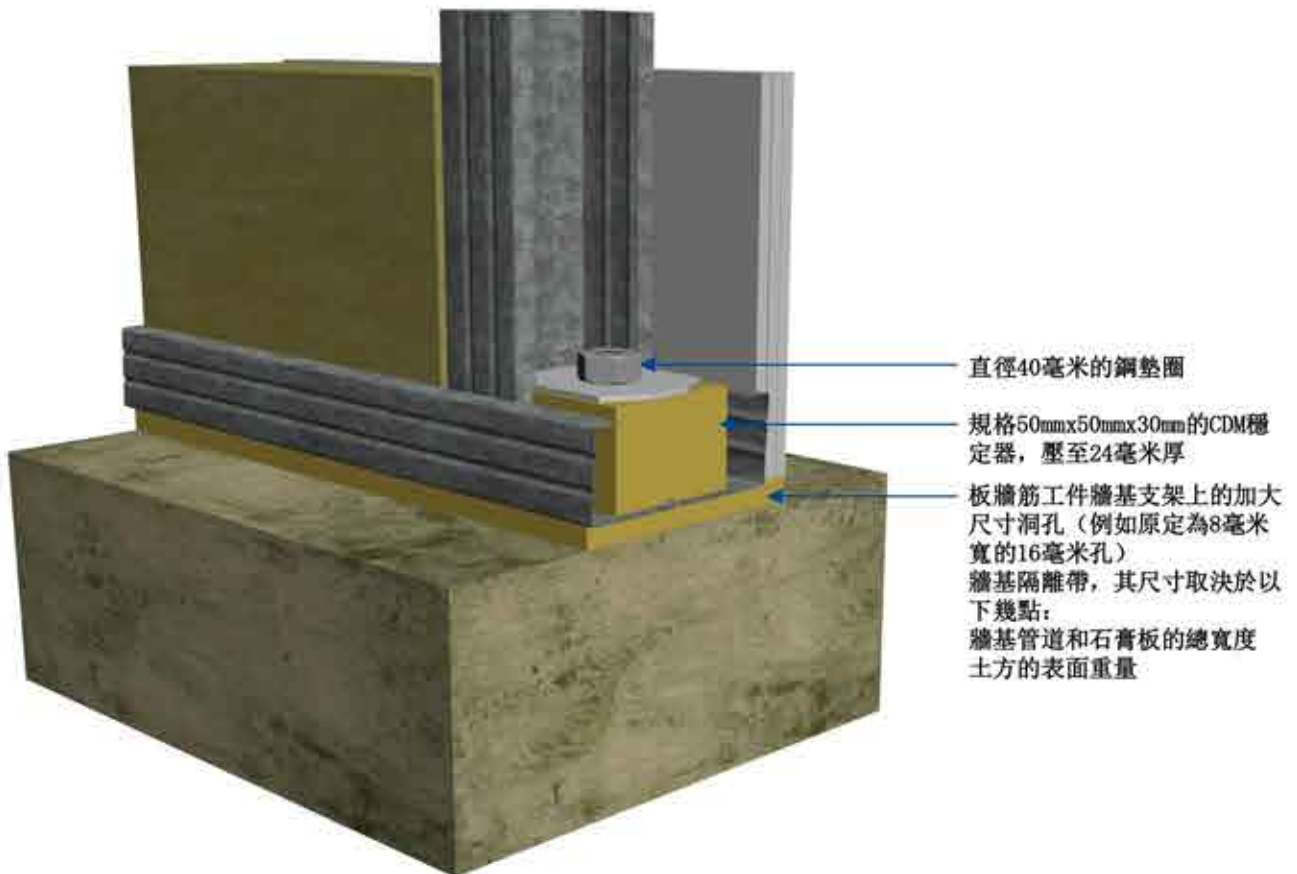
石膏板牆基隔音裝置



CDM-ISO-STRIP-WALL石膏板牆基隔音裝置可將石膏板牆與主要結構分隔開，從而達到最佳隔音效果。該裝置常用於隔開石膏板牆，建造牆板不受浮式地板支承的房中房結構。

CDM-ISO-STRIP-WALL濕牆牆基隔音系統能將方塊，磚頭和混凝土牆壁與主要結構隔離分開，從而達到隔音防振的最佳效果。該系統能達到10至50赫茲的固有頻率。

CDM-ISO-STRIP牆帶在範本結構下可製成單帶或多帶，隔開傳統濕牆建築，達到隔聲的最佳效果。



直徑40毫米的鋼墊圈

規格50mmx50mmx30mm的CDM穩定器，壓至24毫米厚

板牆筋工件牆基支架上的加大尺寸洞孔（例如原定為8毫米寬的16毫米孔）
牆基隔離帶，其尺寸取決於以下幾點：
牆基管道和石膏板的總寬度
土方的表面重量

Required Data for Design:

- required performance, e.g. insertion loss or natural frequency
- imposed permanent and temporary working loads
- contact surface (type and dimensions)

CDM-ISO-STRIP

